

Anleitung: Umstellung auf neuen Citrix-Desktop (Smart Desk)

Wichtige Informationen vorab

Im Rahmen der Umstellung auf den neuen Citrix-Desktop werden bestimmte persönliche Einstellungen und Daten automatisch übernommen.

Diese Daten werden automatisch gesichert

Sie müssen als erstes den Universaldesktop starten. Dann werden folgende Inhalte automatisch gesichert:

- **Microsoft Edge Favoriten**
- **Verbundene Netzlaufwerke**
- **Outlook-Signaturen**

Sie müssen hierfür nichts weiter tun.

Diese Daten werden NICHT automatisch übernommen

Bitte sichern Sie folgende Inhalte eigenständig, da sie **nicht übertragen werden**:

- Dateien auf Ihrem **Desktop (Oberfläche des Universaldesktops)**
.docx (Word), **.xlsx / .xlsm** (Excel), **.pptx** (PowerPoint), **.pdf** (PDF-Dokumente),
.txt / .rtf (Textdateien), **.jpg / .jpeg .png .gif .bmp .tiff** (Bilddateien)

Was Sie veranlassen sollten:

1. Desktop-Dateien sichern

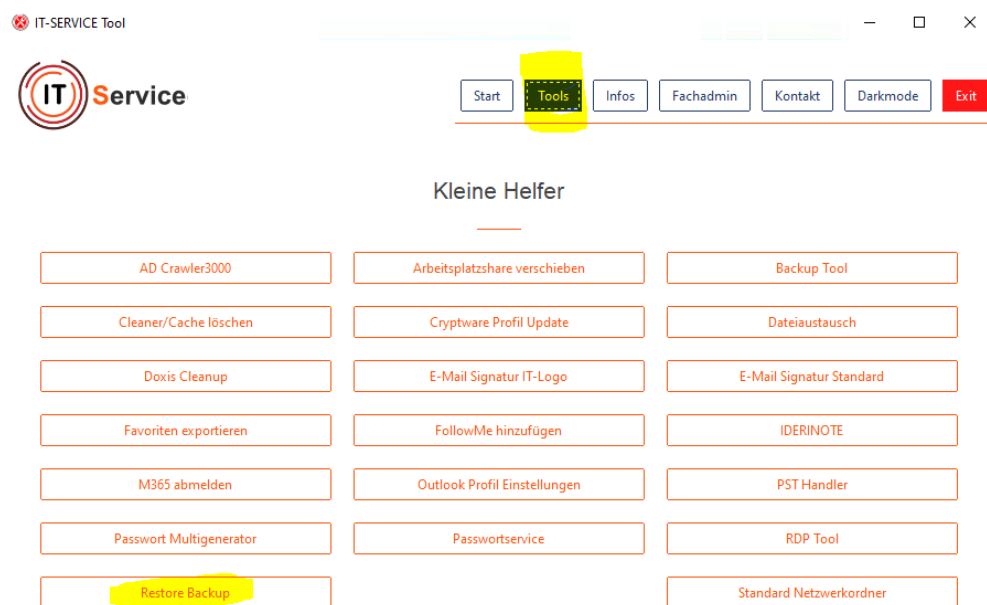
- Öffnen Sie Ihren aktuellen Desktop (Universaldesktop).
- Prüfen Sie, ob sich wichtige Dateien auf diesem Desktop befinden.
- Verschieben Sie diese Dateien in ein sicheres Verzeichnis, z. B.:
 - In ein Netzlaufwerk Ihrer Wahl
 - Notieren Sie sich die Pfade oder speichern Sie die Zielorte separat

Nach der Umstellung

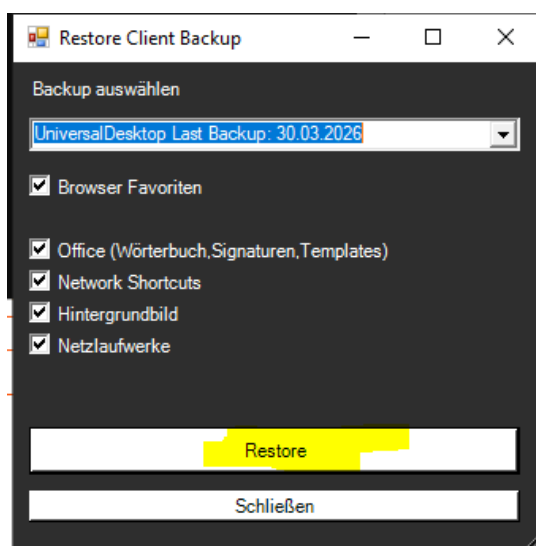
1. Öffnen sie ihren neuen Smart Desk
2. Stellen Sie das automatisch erstellte Backup des Universaldesktops wieder her
 - Starten Sie das „Info IT-Service-Tool“, was sich auf dem Desktop befindet



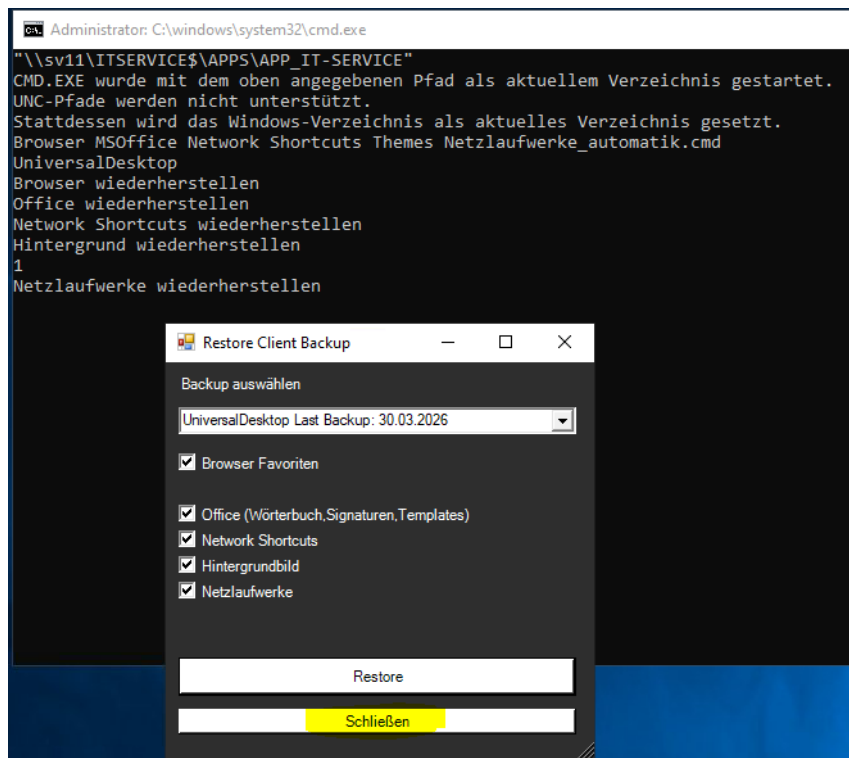
- Gehen Sie auf den Reiter „Tools“ und auf „Restore Backup“



- Wählen Sie das Backup „UniversalDesktop Last Backup: <Datum>“ aus und klicken „Restore“



- Nachdem das Skript durchgelaufen ist, können Sie das „Info IT-Service-Tool“ schließen.



Support

Bei technischen Störungen und Fehlermeldungen, wenden Sie sich bitte weiterhin an das Kundencenter unter Tel. 77 6900 oder eröffnen ein Ticket im ServiceWeb.

Bei Fragen zur Nutzung des neuen SmartDesks können Sie uns an folgenden Tagen in diesem Teams Chat erreichen.

22.04., 28.04.26 – 30.04.26 jeweils von 09.00 Uhr bis 11.00 Uhr

[Migration SmartDesk | Gruppenchat | Microsoft Teams](#)